

Apprentissage


 45 min

Objectifs de la séance

- Se repérer sur le plan de la classe
- Utiliser le vocabulaire de position pour situer un objet



Matériel de la séance

- Un plan de la classe par équipe, à imprimer
- Un cube de couleur par équipe
-  Fichier élève p. 77
- Ressource numérique à projeter

1 Lancement de la séance

 Collectif  3 min




Annoncer l'objectif de la séance sans parler de plan. La nécessité de l'utiliser viendra des élèves.

« Aujourd'hui, nous allons continuer à situer des objets les uns par rapport aux autres. Mais cette fois-ci, on ne pourra ni écrire, ni parler. »



Situer un objet dans la classe.

2 Recherche : retrouver un objet sur un plan

 Collectif et  par groupes de 3  10 min

Situation-problème

Comment aider un camarade à retrouver un cube caché dans la classe sans écrire ni parler ?

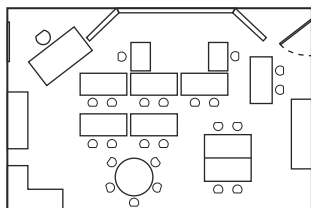
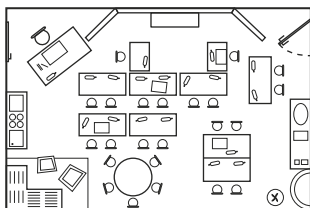
Laisser les élèves verbaliser leurs idées. Si l'un d'entre eux propose de dessiner, rebondir sur cette idée.

Compléter l'objectif de la cible en ajoutant « à l'aide d'un plan ».



Projeter l'image « Plan de classe ».

Rappeler ce qu'est un plan : c'est la représentation d'un lieu vu du dessus.



Point didactique

La représentation de type plan est codifiée. On n'y fait apparaître que les objets importants, représentatifs du lieu et servant de points de repère. Un plan est donc intrinsèquement d'un haut degré d'abstraction. Les élèves découvrant cet outil, il pourra être intéressant de proposer des représentations différentes de la classe vue du dessus, en diminuant petit à petit la ressemblance avec le réel, en enlevant les objets inutiles. Pour certains élèves, la photo de la classe vue du dessus constitue déjà un changement de point de vue difficile à appréhender. Le degré d'abstraction du plan fourni aux élèves constitue une variable didactique importante à prendre en compte.

Poser des questions du type : « Où est la porte d'entrée ? Où est le bureau ? »

Distribuer le plan de la classe et démarrer l'activité : « Un élève sort de la classe pendant que ses deux camarades cachent le cube et le situent sur le plan en faisant un carré, une croix ou un repère de leur choix. Il revient ensuite dans la classe et essaie de retrouver le cube. »

3 Mise en commun

 Collectif  5 min

Chaque équipe fait un retour sur l'activité : est-ce que le cube a été facilement retrouvé ? Si non, quelle difficulté a été rencontrée ? Les élèves peuvent avoir des difficultés avec l'orientation du plan. Modeller la description de la position d'un cube en utilisant le lexique des positions relatives. Faire émerger la nécessité de prendre un point de repère fixe et de ne plus en changer, comme le tableau en haut de la feuille.

4 Institutionnalisation

 Collectif  5 min

« Le plan est une représentation simplifiée d'un lieu vu de dessus. C'est un outil permettant de se repérer dans l'espace. Le plan doit comporter des objets qui servent de points de repère. Il n'est pas utile d'avoir tous les objets sur un plan. Par exemple, pour se repérer dans la classe, les tables, les chaises, les portes, les fenêtres, les gros meubles et le tableau suffisent. »

5 Pratique guidée

 En binômes  7 min

« Dans chaque binôme, un premier élève donne une consigne du type "Montre-moi la table de [prénom]" à un autre élève. Vous vérifiez ensemble, puis vous inversez les rôles. »

Circuler pour valider la procédure des élèves en réussite et aider ceux qui en ont besoin en guidant le repérage.

6 Entraînement sur fichier (pratique autonome)

 Individuel  10 min

 Projeter la page 77 du fichier et donner les consignes.

7 Bilan

 En binômes et  individuel  5 min

• Synthèse mathématique

« Qu'avez-vous découvert durant cette séance ? »

Les élèves réfléchissent seuls, puis à deux.

Réponse attendue en revenant à la cible : situer des objets sur un plan, définition d'un plan.

• Bilan de l'apprentissage

Les élèves complètent oralement ou dans leur cahier d'apprentissage l'affirmation suivante : « Ce que j'ai appris me servira en dehors de l'école, car... »

